



Mappa



Italian / Italiano

Benvenuti

Diventate amici del museo

I membri aiutano a sostenere mostre e programmi mentre godono di molti benefici e agevolazioni speciali, fra cui ingresso libero alle mostre a pagamento e sconti per parcheggio, caffè, ristorante e negozio.

Negozi del museo

Il negozio offre una varietà di oggetti e libri correlati all'arte che si possono ottenere anche online. L'orario del negozio corrisponde all'orario del museo.

Aiutateci a mantenere intatta la collezione: vi preghiamo di non toccare mai le opere d'arte!

Vi preghiamo di non toccare le opere d'arte! Anche le opere di metallo e pietra sono fragili e vengono danneggiate qualora residui di olio siano trasmessi tramite il contatto con la pelle del corpo. Aiutateci a preservare questi capolavori d'arte per le future generazioni.

Translated by Elda Borroni



www.ClevelandArt.org
11150 East Boulevard, Cleveland, OH 44106
216-421-7340, 888-CMA-0033

Rassegna di servizio

Orari di apertura e chiusura

Martedì, giovedì, sabato e domenica dalle 10:00-17:00
Mercoledì e venerdì dalle 10:00-21:00

Lunedì chiuso salvo il giorno di Martin Luther King (10:00-17:00)

Chiuso il primo gennaio, il 4 luglio, il Giorno del Ringraziamento e il 25 dicembre.

Visite guidate

in inglese Il museo giornalmente offre visite alle gallerie. Per ulteriori informazioni dirigersi al banco informazioni

Guide tattili per ciechi o parzialmente ciechi sono disponibili con preavviso. Registrarsi al sito web access@clevelandart.org

Biglietteria e tariffe d'ingresso

L'ingresso alle gallerie della collezione permanente è gratuito. Tariffe speciali sono applicate a mostre temporanee, spettacoli, film, e programmi particolari.

Biblioteca Ingalls

La biblioteca è aperta dal martedì al venerdì dalle 10:00-17:00. Per ulteriori informazioni telefonare a 216-707-2530.

Sedie a ruotelle e passeggini

Si possono noleggiare presso il guardaroba nel vestibolo all'entrata nord.

Usa l'App ArtLens

per trovare qualsiasi opera d'arte nel museo. Per assistenza come scaricare l'App ArtLens o per noleggiare un dispositivo precaricato, accedere al banco della Galleria ArtLens.

Provenance Caffè

Aperto dalle 10:00-16:30. Mercoledì e venerdì dalle 10:00-20:00.

Provenance Ristorante

Domenica dalle 11:00-15:00
Martedì, giovedì, sabato dalle 11:30-14:00
Mercoledì e venerdì dalle 11:30-14:00 e dalle 17:00-20:00

Toilette e fontanelle

si trovano ovunque nel museo. Si prega di fare riferimento ai simboli nella mappa.

Oggetti smarriti

Per reclamare oggetti smarriti, rivolgersi al guardaroba (entrata nord, pianoterra). Telefono ufficio oggetti smarriti: 216-707-2277.

Accessibilità

Volendo si può accedere a tutte le aree del museo usando l'ascensore.

Bancomat

Il bancomat, nel vestibolo nord e nell'atrio, accetta la maggior parte delle carte di credito. Le operazioni bancarie effettuate comportano un addebito.

Zaini, borse, pacchetti e ombrelli

Prima di accedere agli spazi espositivi e ai locali della biblioteca, i visitatori sono pregati a depositare al guardaroba ombrelli, zaini, borse e valigette. Il museo riserva il diritto d'ispezionare i bagagli.

Parcheggio

Si applica la tariffa oraria. Per ulteriori informazioni accedere alla biglietteria. I membri del museo ricevono uno sconto.

Assistenza veicolo

Per assistenza accedere al banco informazioni nell'atrio.

E' proibito fumare nel museo.

Bevande e cibi sono proibiti nelle sale espositive.

Bevande e cibi da fuori sono proibiti.

Fotografia

La fotografia senza flash è consentita per scopi non commerciali di oggetti provenienti dalla collezione permanente del museo. Non è permesso fotografare opere d'arte in prestito, sotto copyright o in mostre temporanee. È vietato l'uso del flash, treppiedi, monopiede, bastoni per selfie e videocamere.

2



Giardino

Entrata Sud
(stagionale)

1916 Edificio
1916 Building

206 207 208 209 211 212 213

205 c 210 Saladelle armature Rotonda 217 301 214

a b

204 b 203 a 202 201 b 216 a 215

218

219

220 221

222

223

224 a

b

225

226 a

b

227

229

a

228 b

c



GALLERIE EST

224a, 229 Arte Contemporanea

224b Progetto video

218-221, 223, 225-226 Arte moderna

222 Impressionismo

227 Espressionismo astratto

228 Arte di Cleveland

230 Fotografia



GALLERIE NORD

231 Arte indigena del nord America

232-33 Arte antica americana

234 Tessili

235-36 Arte giapponese e coreana

237 Himalaya



GALLERIE OVEST

238-241 Arte cinese

242-244 Arte indiana e del sud-est asiatico



GALLERIE SUD

200 Rotonda

201-202 Neoclassico

203 Gran Bretagna

204-208 Stati Uniti

209 Tiffany

210 Sala delle armature

211 Fabergè

212, 214 - 215, 217 Barocco

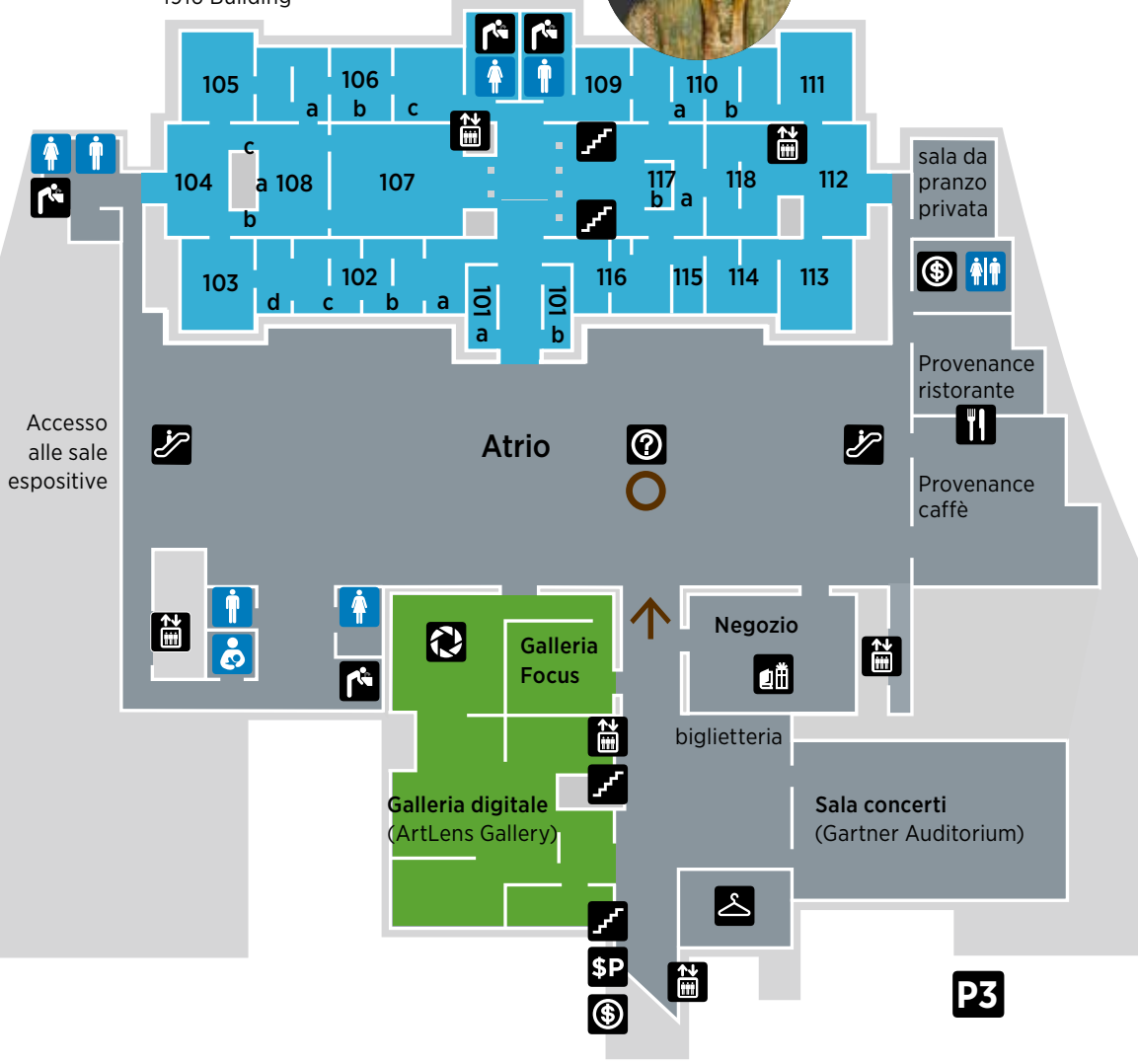
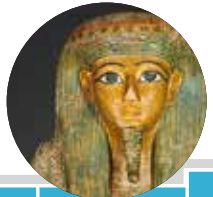
213 Arte olandese

216 Tardo Barocco

301 Vetrina del collezionista

1

Edificio del 1916
1916 Building



Accesso alle sale espositive

Atrio

Galleria Focus
Galleria digitale (ArtLens Gallery)

Negozi

biglietteria

Sala concerti (Gartner Auditorium)

Entrata Nord

P3



GALLERIE SUD

- 101** Stampe e disegni
- 102-103** Arte del Vicino Oriente antico, greca e romana
- 104-105** Arte paleocristiana e bizantina
- 106** Medioevo
- 107** Arte antica egizia
- 108** Arte africana

- 109-111** Tardo medioevo
- 112** Rinascimento nordico
- 113** Arazzi francesi e manoscritti miniati
- 114** Pittura tedesca e arte decorativa francese
- 115** Tessuti e manoscritti
- 116** Arte islamica
- 117** Primo Rinascimento italiano
- 118** Rinascimento italiano

sala da pranzo privata

Provenance ristorante

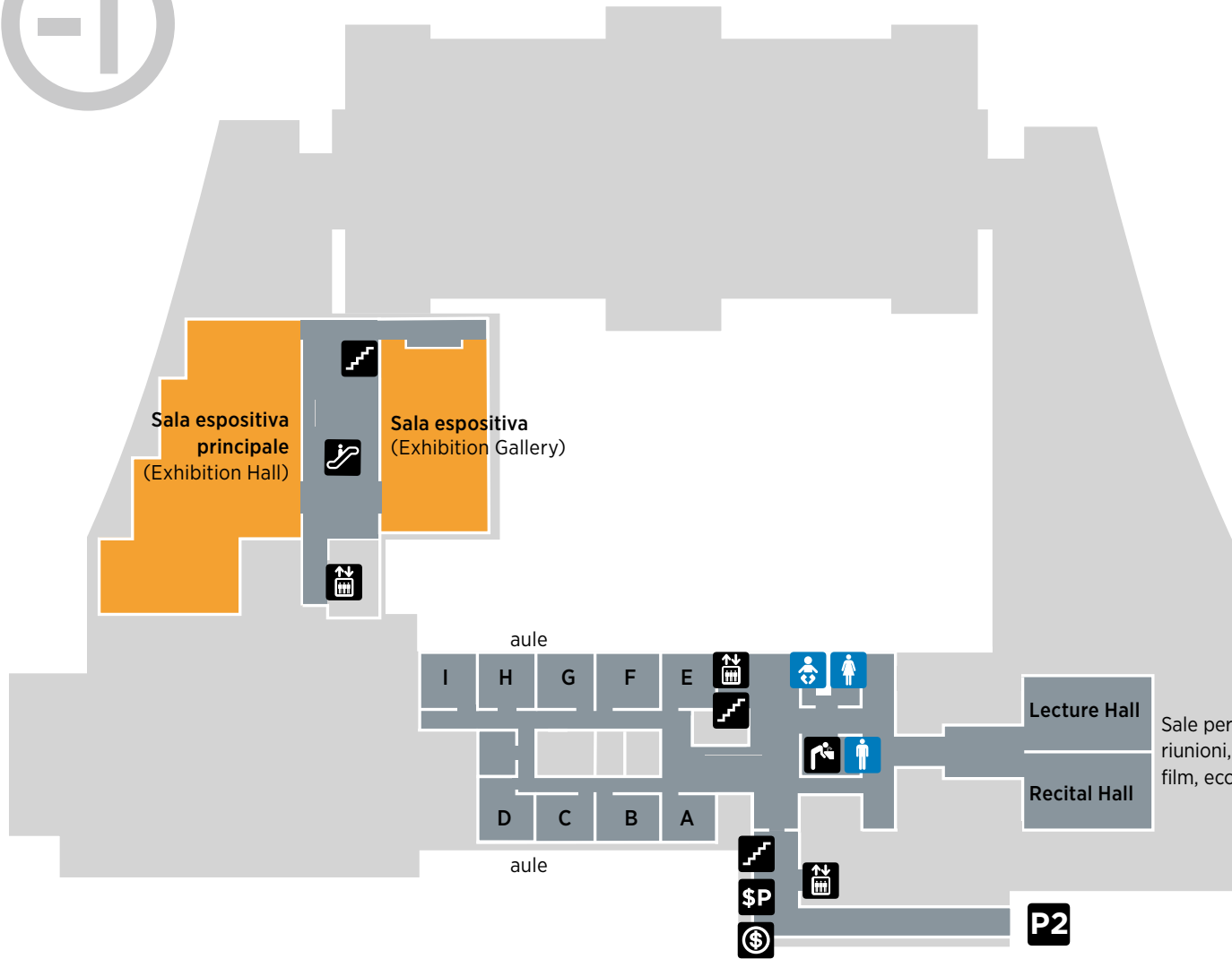
Provenance caffè



www.ClevelandArt.org
11150 East Boulevard, Cleveland, OH 44106
216-421-7340, 888-CMA-0033

Italian / Italiano

-1



Insegne

-  Pagamento per parcheggio
-  Bancomat
-  Ristorante e Caffè
-  Guardaroba
-  Fontanella
-  Ascensore
-  Scala mobile
-  Scala
-  Informazioni
-  Negozio
-  Parcheggio
-  Servizi igienici
-  Servizi igienici per famiglia
-  Sala per mamme lattanti
-  I tour incominciano qui (in inglese)
-  Assistenza e noleggio di sedie a rotelle